

2015 YILI

KIRKLARELİ  
ÜNİVERSİTESİ

FAALİYET  
RAPORU

UYGULAMALI BİLİMLER YÜKSEKOKULU

## İÇİNDEKİLER

### BİRİM YÖNETİCİSİNİN SUNUŞU

#### İÇİNDEKİLER

#### I- GENEL BİLGİLER

- A- Misyon ve Vizyon
- B- Yetki, Görev ve Sorumluluklar
- C- Birime İlişkin Bilgiler
  - 1- Fiziksel Yapı
  - 2- Örgüt Yapısı
  - 3- Bilgi ve Teknolojik Kaynaklar
  - 4- İnsan Kaynakları
  - 5- Sunulan Hizmetler
  - 6- Yönetim ve İç Kontrol Sistemi
- D- Diğer Hususlar

#### II- AMAÇ ve HEDEFLER

- A- İdarenin Amaç ve Hedefleri
- B- Temel Politikalar ve Öncelikler
- C- Diğer Hususlar

#### III- FAALİYETLERE İLİŞKİN BİLGİ VE DEĞERLENDİRMELER

- A- Mali Bilgiler
  - 1- Bütçe Uygulama Sonuçları
  - 2- Temel Mali Tablolara İlişkin Açıklamalar
  - 3- Mali Denetim Sonuçları
  - 4- Diğer Hususlar
- B- Performans Bilgileri
  - 1- Faaliyet ve Proje Bilgileri
  - 2- Performans Sonuçları Tablosu
  - 3- Performans Sonuçlarının Değerlendirilmesi
  - 4- Performans Bilgi Sisteminin Değerlendirilmesi
  - 5- Diğer Hususlar

#### IV- KURUMSAL KABİLİYET ve KAPASİTENİN DEĞERLENDİRİLMESİ

- A- Üstünlükler
- B- Zayıflıklar
- C- Değerlendirme

#### V- ÖNERİ VE TEDBİRLER

## **BİRİM / ÜST YÖNETİCİ SUNUŞU**

Kırklareli Üniversitesine bağlı olarak, 15.04.2011 tarih ve 27906 sayılı Resmi Gazetede yayınlanan 04/04/2011 tarihli Bakanlar Kurulu Kararı ile kurulan Uygulamalı Bilimler Yüksekokulumuz bünyesinde 29/02/2012 tarihinde açılan

- **BANKACILIK VE FİNANS**
- **SİGORTACILIK VE RİSK YÖNETİMİ**
- **YÖNETİM BİLİŞİM SİSTEMLERİ**
- **MUHASEBE VE FİNANSAL YÖNETİM**
- **ULUSLAR ARASI TİCARET VE LOJİSTİK**
- **HAVACILIK YÖNETİMİ**

bölümlerinin bölgemizde olduğu kadar ülkemizde ihtiyaç duyulan alanları da kapsıyor olması gelecekte ülkemizde giderek daha fazla gereksinim duyulacak bu alanlardaki boşluğu doldurması açısından önem taşımaktadır.

Üniversitemizin ana kampüs inşaat çalışmaları devam etmektedir. 2015-2016 yılında Uluslararası Ticaret ve Lojistik Programı öğrenime başlayan ve 2016-2017 yılında Bankacılık ve Finans Programına öğrenci alımı planlanan Yüksekokulumuz Lüleburgaz Meslek Yüksekokulu alanındaki mevcut taşınmazında eğitim vermektedir. Üniversitemiz binası, teknik donanımı, akademik ve idari personeli ile bir bütün olarak, bu hedefleri başaracak güç ve yeterliğe sahiptir.

Doç. Dr. Gülnur ETİ İÇLİ

Yüksekokul Müdürü

## I- GENEL BİLGİLER

### A. Misyon ve Vizyon

#### Misyon

Uygulamalı Bilimler Yüksekokulu; Dünyada ve ülkemizde yaşanan ekonomik gelişmeler değerlendirildiğinde, ekonominin gereksinim duyduğu insan gücü kaynağının niteliklerinin de değiştiği görülmektedir. Gelişmeler ve insan gücü kaynakları birlikte ele alındığında; bilim ve teknolojiye yaşanan gelişmelerin iş yaşamını yeniden şekillendirdiği, bu değişim ve dönüşümün süreklilik arz ettiği, reel sektörün destekleyicisi olarak, bankacılık, finans, uluslararası ticaret, muhasebe bilgi sistemi, yönetim bilişim sistemleri, denetim, enformatik, sigortacılık, risk yönetimi, inovasyon, lojistik yönetimi, müşteri ilişkileri yönetimi gibi konular ekonomide ön plana çıkmaktadır. Günümüz dünyasında iş görmede teorik bilgilerin yanı sıra, uygulamalı bilgi birikiminin de kazanılması daha fazla önem taşımakta, sadece "bilen" değil, "bilgilerini uygulamaya aktarabilen, "üretken" bireyler yetiştirilmesi kaçınılmaz olmaktadır.

Ülkemizde ve dünyada çok hızlı gelişme gösteren hem özel hem de kamu sektörünün yükselen talepleri doğrultusunda öğrenci yetiştirmek ve globalleşen iş dünyasında onlara doyurucu ve saygın istihdam olanakları yaratmak, ancak istihdam sıkıntısı çekilen uygulamaya dönük alanlarda nitelikli insan kaynakları taleplerine cevap verecek bölümleri açarak mümkün olacaktır. Biz de Kırklareli Üniversitesi Uygulamalı Bilimler Yüksekokulu olarak komşu olduğumuz Balkan ülkeleri ve diğer ülkeler ile işbirliği çalışmalarını da yaparak orta ve uzun vadede nitelikli iş gücü ihtiyacını hem bölgemiz hem de ülkemizde karşılamaya katkı sağlamayı amaç edinmekteyiz.

#### Vizyon

Hızlı yaşanan küreselleşme sürecine paralel olarak artan uluslararası ekonomik ve sosyal ilişkiler doğal olarak yabancı dili de ileri düzeyde bilen insan gücünün gerekliliğini ortaya çıkarmaktadır. Türkiye'de ve dünyada yaşanan ekonomik gelişmeleri dikkate alarak, çağın gerektirdiği bilgi ve donanımına sahip nitelikli insan gücünü yetiştirmeyi amaçlayan Uygulamalı Bilimler Yüksekokulumuz öğrencileri alacakları teorik/uygulamalı eğitim, yapacakları zorunlu yaz stajları ve Yüksekokul bünyesinde gerçekleştirilecek bilimsel, sosyal, kültürel ve sportif aktiviteler ile, ülkemizdeki ve dünyadaki gelişmeleri kavrayan, araştırmacı, sorgulayan, bilimsel yenilikleri uygulayabilen, insan haklarına saygılı, toplumsal sorumluluk bilincine sahip, sosyal ilişkileri güçlü, rekabetçi ve aynı zamanda ekip ruhuyla hareket eden, etik değerleri benimsemiş vizyon sahibi mezunlar yetiştiren saygın bir kurum olarak, kamuoyunda seçkin bir yer elde etmektir.

## B. Yetki, Görev ve Sorumluluklar

Kendi ihtisas gücü ve maddi kaynaklarını rasyonel, verimli ve ekonomik şekilde kullanarak, milli eğitim politikası ve kalkınma planları ilke ve hedefleri ile Yükseköğretim Kurulu tarafından yapılan plan ve programlar doğrultusunda, ülkenin ihtiyacı olan dallarda ve sayıda insan gücü yetiştirmek. Ülkenin bilimsel, kültürel, sosyal ve ekonomik yönlerden ilerlemesini ve gelişmesini ilgilendiren sorunlarını, diğer kuruluşlarla işbirliği yaparak, kamu kuruluşlarına önerilerde bulunmak suretiyle öğretim ve araştırma konusu yapmak, sonuçlarını toplumun yararına sunmak. Kamu kuruluşlarınca istenecek inceleme ve araştırmaları sonuçlandırarak düşüncelerini ve önerilerini bildirmek.

## C. İdareye İlişkin Bilgiler

### 1- Fiziksel Yapı

#### 1.1- Eğitim Alanları Derslikler

Eğitim Alanı	Kapasitesi 0–50	Kapasitesi 51–75	Kapasitesi 76–100	Kapasitesi 101–150	Kapasitesi 151–250	Kapasitesi 251–Üzeri
Anfi	-	-	-	-	-	-
Sınıf	-	1(LüleburgazMYO BBLOK)	-	-	-	-
Bilgisayar Lab.	-	-	-	-	-	-
Diğer Lab.	-	-	-	-	-	-
Toplam	-	1	-	-	-	-

#### 1.2- Sosyal Alanlar

##### 1.2.1.Kantinler ve Kafeteryalar

Kantin Sayısı: - Adet

Kantin Alanı: - m2

Kafeterya Sayısı: - Adet

Kafeterya Alanı: - m2

##### 1.2.2.Yemekhaneler

Öğrenci yemekhane Sayısı: - Adet

Öğrenci yemekhane Alanı: - m2

Öğrenci yemekhane Kapasitesi: - Kişi

Personel yemekhane Sayısı: - Adet

Personel yemekhane Alanı: - m2

Personel yemekhane Kapasitesi: - Kişi

##### 1.2.3.Misafirhaneler

Misafirhane Sayısı: - Adet

Misafirhane Kapasitesi: - Kişi

#### 1.2.4.Öğrenci Yurtları

	Yatak Sayısı 1	Yatak Sayısı 2	Yatak Sayısı 3 – 4	Yatak Sayısı 5 - Üzeri
Oda Sayısı	-	-	-	-
Alanı m2	-	-	-	-

#### 1.2.5.Lojmanlar

Lojman Sayısı: - Adet

Lojman Brüt Alanı: - m2

Dolu Lojman Sayısı: - Adet

Boş Lojman Sayısı: - Adet

#### 1.2.6.Spor Tesisleri

Kapalı Spor Tesisleri Sayısı: - Adet

Kapalı Spor Tesisleri Alanı: - m2

Açık Spor Tesisleri Sayısı: - Adet

Açık Spor Tesisleri Alanı: - m2

#### 1.2.7.Toplantı – Konferans Salonları

	Kapasitesi 0–50	Kapasitesi 51–75	Kapasitesi 76–100	Kapasitesi 101–150	Kapasitesi 151–250	Kapasitesi 251–Üzeri
Toplantı Salonu	-	-	-	-	-	-
Konferans Salonu	-	-	-	-	-	-
Toplam	-	-	-	-	-	-

#### 1.2.8.Sinema Salonu

Sinema Salonu Sayısı: - Adet

Sinema Salonu Alanı: - m2

Sinema Salonu Kapasitesi: - Kişi

#### 1.2.9.Eğitim ve Dinlenme Tesisleri

Eğitim ve Dinlenme Tesisleri Sayısı: - Adet

Eğitim ve Dinlenme Tesisleri Kapasitesi: - Kişi

#### 1.2.10.Öğrenci Kulüpleri

Öğrenci Kulüpleri Sayısı: - Adet

Öğrenci Kulüpleri Alanı: - m2

### 1.2.11.Mezun Öğrenciler Derneği

Mezun Öğrenciler Derneği Sayısı: - Adet

Mezun Öğrenciler Derneği Alanı: - m2

### 1.2.12.Okul Öncesi ve İlköğretim Okulu Alanları

Anaokulu Sayısı: - Adet

Anaokulu Alanı: - m2

Anaokulu Kapasitesi: - Kişi

İlköğretim okulu Sayısı: - Adet

İlköğretim okulu Alanı: - m2

İlköğretim okulu Kapasitesi: - Kişi

## 1.3- Hizmet Alanları

### 1.3.1. Akademik Personel Hizmet Alanları

	Sayısı (Adet)	Alanı (m2)	Kullanan Sayısı (Kişi)
Çalışma Odası	-	-	-
<b>Toplam</b>	-	-	-

### 1.3.2. İdari Personel Hizmet Alanları

	Sayısı (Adet)	Alanı (m2)	Kullanan Sayısı
Servis	-	-	-
Çalışma Odası	-	-	-
<b>Toplam</b>	-	-	-

## 1.4- Ambar Alanları

Ambar Sayısı: - Adet

Ambar Alanı: - m2

## 1.5- Arşiv Alanları

Arşiv Sayısı: - Adet

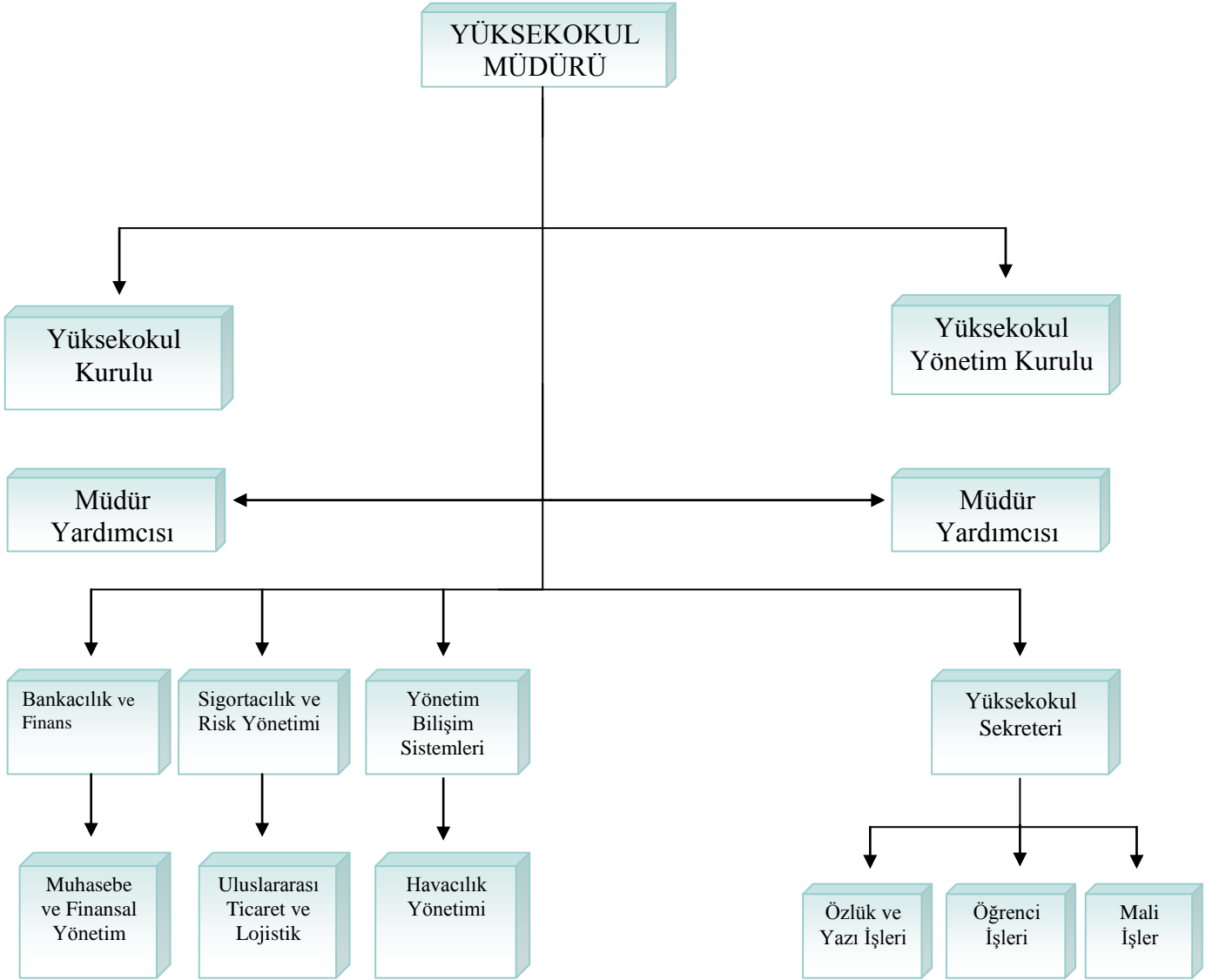
Arşiv Alanı: - m2

## 1.6- Atölyeler

Atölye Sayısı: - Adet

Atölye Alanı: - m2

## 2- Örgüt Yapısı





### 3- Bilgi ve Teknolojik Kaynaklar

#### 3.1- Yazılımlar

#### 3.2- Bilgisayarlar

Masa üstü bilgisayar Sayısı: 6 Adet  
Taşınabilir bilgisayar Sayısı: - Adet

Masaüstü Bilgisayar	6
Taşınabilir Bilgisayar	-
Toplam	6

#### 3.3- Kütüphane Kaynakları

Kitap Sayısı: - Adet  
Basılı Periyodik Yayın Sayısı: - Adet  
Elektronik Yayın Sayısı: - Adet

	Sayısı (Adet)
Kitap	-
E-Dergi	-
Aboneliği devam eden dergi	-
Ciltli Dergi	-
Tez	-
Tam metin veri tabanı	-
Bibliyografik veri tabanı	-
Nadir Eserler	-
E-Kitap	-
Toplam	-

2014 ve 2015 yıllarına ait ayrıntılı okuyucu istatistik bilgileri aşağıdaki tabloda özetlenmiştir:

### 2014 yılına ait ayrıntılı istatistik bilgileri

Cinsiyet	Öğrenci	Akademik Personel	İdari Personel	Sözleşmeli Personel	Diğer	Toplam
Kadın	-	5	2	-	-	7
Erkek	-	3	-	-	-	3
<b>Toplam</b>	-	<b>8</b>	<b>2</b>	-	-	<b>10</b>

### 2015 yılına ait ayrıntılı istatistik bilgileri

Cinsiyet						
Kadın	33	5	3	-	-	41
Erkek	70	4	1	-	-	75
<b>Toplam</b>	<b>103</b>	<b>9</b>	<b>4</b>	-	-	<b>116</b>

### 3.4- Diğer Bilgi ve Teknolojik Kaynaklar

Cinsi	İdari Amaçlı (Adet)	Eğitim Amaçlı (Adet)	Araştırma Amaçlı (Adet)
Projeksiyon	-	-	-
Slayt makinesi	-	-	-
Tepegöz	-	-	-
Episkop	-	-	-
Barkot Okuyucu	-	-	-
Baskı makinesi	-	-	-
Fotokopi makinesi	-	-	-
Faks	-	-	-
Fotoğraf makinesi	-	-	-
Kameralar	-	-	-
Televizyonlar	-	-	-
Tarayıcılar	-	-	-
Müzik Setleri	-	-	-
Mikroskoplar	-	-	-
DVD ler	-	-	-
Yazıcılar ve Okuyucular	6	-	-

## 4- İnsan Kaynakları

### 4.1- Akademik Personel

Akademik Personel					
	Kadroların Doluluk Oranına Göre			Kadroların İstihdam Şekline Göre	
	Dolu	Boş	Toplam	Tam Zamanlı	Yarı Zamanlı
Profesör	1		1	1	-
Doçent	-		-	-	-
Yrd. Doçent	5		5	5	-
Öğretim Görevlisi	2		2	2	-
Okutman	-		-	-	-
Çevirici	-		-	-	-
Eğitim- Öğretim Planlamacısı	-		-	-	-
Araştırma Görevlisi	1		1	1	-
Uzman	-		-	-	-

### 4.2- Yabancı Uyruklu Akademik Personel

Yabancı Uyruklu Öğretim Elemanları		
Unvan	Geldiği Ülke	Çalıştığı Bölüm
Profesör	-	-
Doçent	-	-
Yrd. Doçent	-	-
Öğretim Görevlisi	-	-
Okutman	-	-
Çevirici	-	-
Eğitim-Öğretim Planlamacısı	-	-
Araştırma Görevlisi	-	-
Uzman	-	-
<b>Toplam</b>	-	-

#### 4.3- Diğer Ün. Görevlendirilen Akademik Personel

Diğer Üniversitelerde Görevlendirilen Akademik Personel		
Unvan	Bağlı Olduğu Bölüm	Görevlendirildiği Üniversite
Profesör	-	-
Doçent	-	-
Yrd. Doçent	-	-
Öğretim Görevlisi	-	-
Okutman	-	-
Çevirici	-	-
Eğitim Öğretim Planlamacısı	-	-
Araştırma Görevlisi	Bankacılık ve Finans	Gazi Üniversitesi
Uzman	-	-
<b>Toplam</b>	-	-

#### 4.4- Başka Ün. Kurumda Görevlendirilen Akademik Personel

Başka Üniversitelerden Üniversitemizde Görevlendirilen Akademik Personel		
Unvan	Çalıştığı Bölüm	Geldiği Üniversite
Profesör	-	-
Doçent	-	-
Yrd. Doçent	-	-
Öğretim Görevlisi	-	-
Okutman	-	-
Çevirici	-	-
Eğitim Öğretim Planlamacısı	-	-
Araştırma Görevlisi	-	-
Uzman	-	-
<b>Toplam</b>	-	-

#### 4.5- Sözleşmeli Akademik Personel

Sözleşmeli Akademik Personel Sayısı	
Profesör	-
Doçent	-
Yrd. Doçent	-
Öğretim Görevlisi	-
Uzman	-
Okutman	-
Sanatçı Öğrt. Elm.	-
Sahne Uygulaticısı	-
<b>Toplam</b>	-

#### 4.6- Akademik Personelin Yaş İtibariyle Dağılımı

Akademik Personelin Yaş İtibariyle Dağılımı						
	21-25 Yaş	26-30 Yaş	31-35 Yaş	36-40 Yaş	41-50 Yaş	51- Üzeri
Kişi Sayısı	-	1	4	1	3	-
Yüzde	-	11,1	44,4	11,1	33,3	-

#### 4.7- İdari Personel

İdari Personel (Kadroların Doluluk Oranına Göre)			
	Dolu	Boş	Toplam
Genel İdari Hizmetler	3		3
Sağlık Hizmetleri Sınıfı	-		-
Teknik Hizmetleri Sınıfı	-		-
Eğitim ve Öğretim Hizmetleri sınıfı	-		-
Avukatlık Hizmetleri Sınıfı.	-		-
Din Hizmetleri Sınıfı	-		-
Yardımcı Hizmetli	-		-
<b>Toplam</b>	<b>3</b>		<b>3</b>

#### 4.8- İdari Personelin Eğitim Durumu

İdari Personelin Eğitim Durumu					
	İlköğretim	Lise	Ön Lisans	Lisans	Y.L. ve Dokt.
Kişi Sayısı	-	-	2	1	-
Yüzde	-	-	66,6	33,3	-

#### 4.9- İdari Personelin Hizmet Süreleri

İdari Personelin Hizmet Süresi						
	1 – 3 Yıl	4 – 6 Yıl	7 – 10 Yıl	11 – 15 Yıl	16 – 20 Yıl	21 - Üzeri
Kişi Sayısı	1	-	-	-	-	1
Yüzde	50	-	-	-	-	50

#### 4.10- İdari Personelin Yaş İtibariyle Dağılımı

İdari Personelin Yaş İtibariyle Dağılımı						
	21-25 Yaş	26-30 Yaş	31-35 Yaş	36-40 Yaş	41-50 Yaş	51- Üzeri
Kişi Sayısı	-	1	1	-	1	-
Yüzde	-	33	33	-	33	-

## 4.11- İşçiler

İşçiler (Çalıştıkları Pozisyonlara Göre)			
	Dolu	Boş	Toplam
Sürekli İşçiler	-		-
Vizeli Geçici İşçiler (adam/ay)	-		-
Vizesiz işçiler (3 Aylık)	-		-
<b>Toplam</b>	-		-

## 4.12- Sürekli İşçilerin Hizmet Süreleri

Sürekli İşçilerin Hizmet Süresi						
	1 – 3 Yıl	4 – 6 Yıl	7 – 10 Yıl	11 – 15 Yıl	16 – 20 Yıl	21 - Üzeri
Kişi Sayısı	-	-	-	-	-	-
Yüzde	-	-	-	-	-	-

## 4.13- Sürekli İşçilerin Yaş İtibariyle Dağılımı

Sürekli İşçilerin Yaş İtibariyle Dağılımı						
	21-25 Yaş	26-30 Yaş	31-35 Yaş	36-40 Yaş	41-50 Yaş	51- Üzeri
Kişi Sayısı	-	-	-	-	-	-
Yüzde	-	-	-	-	-	-

## 5- Sunulan Hizmetler

### 5.1- Eğitim Hizmetleri

#### 5.1.1- Öğrenci Sayıları

Öğrenci Sayıları									
Birim Adı	I. Öğretim			II. Öğretim			Toplam		Genel Toplam
	E	K	Top.	E	K	Top.	Kız	Erkek	
Fakülteler									
Yüksekokullar	34	19	53	36	14	50	33	70	103
Enstitüler									
Meslek Yüksekokulları									
<b>Toplam</b>	34	19	53	36	14	50	33	70	103

### 5.1.2- Yabancı Dil Hazırlık Sınıfı Öğrenci Sayıları

Yabancı Dil Eğitimi Gören Hazırlık Sınıfı Öğrenci Sayıları ve Toplam Öğrenci Sayısına Oranı								
Birim Adı	I. Öğretim			II. Öğretim			I. ve II. Öğretim Toplamı(a)	Yüzde*
	E	K	Top.	E	K	Top.	Sayı	
Fakülteler								
Yüksekokullar	-	-	-	-	-	-	-	-

\*Yabancı dil eğitimi gören öğrenci sayısının toplam öğrenci sayısına oranı (Yabancı dil eğitimi gören öğrenci sayısı/Toplam öğrenci sayısı\*100)

### 5.1.3- Öğrenci Kontenjanları

Öğrenci Kontenjanları ve Doluluk Oranı				
Birim Adı	ÖSS Kontenjanı	ÖSS sonucu Yerleşen	Boş Kalan	Doluluk Oranı
Fakülteler				
Yüksekokullar	100	103	-	-
Meslek Yüksekokulları				
<b>Toplam</b>	-	-	-	-

### 5.1.4- Yüksek Lisans ve Doktora Programları

Enstitülerdeki Öğrencilerin Yüksek Lisans (Tezli/ Tezsiz) ve Doktora Programlarına Dağılımı					
Birim Adı	Programı	Yüksek Lisans Yapan Sayısı		Doktora Yapan Sayısı	Toplam
		Tezli	Tezsiz		
-	-	-	-	-	-
-	-	-	-	-	-
-	-	-	-	-	-
-	-	-	-	-	-
<b>Toplam</b>	-	-	-	-	-





Tablo 44: 2013-2014 Eğitim-Öğretim Yılı Af ile Gelen Öğrenciler

Birim Adı	I. Öğretim			II. Öğretim			Toplam		GENEL TOPLAM
	E	K	Top.	E	K	Top.	E	K	
Uygulamalı Bilimler Yüksekokulu	-	-	-	-	-	-	-	-	-
<b>GENEL TOPLAM</b>	-	-	-	-	-	-	-	-	-

<b>Burs Hizmetleri</b>			
<b>Burs Türü</b>	<b>Yıllar</b>		
	<b>2011 - 2012</b>	<b>2012 - 2013</b>	<b>2013 - 2014</b>
Üniversite Bursu	-	-	-
Yemek Bursu	-	-	-
<b>Toplam</b>	-	-	-

**Basım Evi Müdürlüğü Tarafından Yapılan İşler**

<b>BİRİM ADI</b>	<b>YAPILAN İŞ</b>	<b>SAYISI</b>
Uygulamalı Bilimler Yüksekokulu	-	-

### **5.3-İdari Hizmetler**

2015 Yılında iki dönem itibariyle Yüksekokulumuzdaki ilgili birimler aşağıdaki hizmetleri yapmışlardır:

1. Yüksekokulumuz Öğrenci İşleri ve Yazı İşleri Birimlerinde; kurumlarla yapılan yazışmalar, öğretim elemanlarını görev sürelerinin takibi, bölümlerden istenen ders dağılımları, akademik, yıllık, mazeret izinlerinin takibi, raporlar, öğrenci yatay-dikey geçiş işlemleri, kayıt silme-yenileme işlemleri, öğrenci faaliyetlerine yönelik alınan izinler, dersler için öğretim görevlilerinin görevlendirmelerinin takibi, ek ders ücret formlarının toplanması, kontrol edilmesi, öğrencilerin askerlik işlemlerinin takibi, Yüksekokul Yönetim Kurulu, Yüksekokul Kurulu Toplantıları ile ilgili yazışmalar, personelin terfi ve derecelerinin bölümlere iletilmesini içeren işlemler yapılmaktadır.
2. Yüksekokulumuz Evrak Kayıt ve Arşiv İşlemleri Birimince; Yazı İşleri ve Öğrenci işlerince yapılan tüm yazışmaların kayıt defterlerinin tutulması, numaralandırılması ve arşivlenmesi işleri yürütülmektedir.
3. Yüksekokulumuz Mali İşler Birimince; aylık maaş bordrolarının hazırlanması, ek ders ücretleri, görevli personelin yolluk ödemeleri, Mali yıla dair ayniyat hesapları, sarf ve demirbaş malzemelerinin alınması ve kayıt işlemleri yürütülmektedir.
4. Yüksekokulumuzda Uluslararası Ticaret ve Lojistik Programında I. ve II. Öğretim olarak eğitime devam edilmektedir. Dersler içerisinde teorik ve uygulamalı dersler yer almaktadır. Ayrıca öğretim elemanları öğrencilere yönelik danışmanlık faaliyetlerini de yürütmektedir.

### **5.4-Diğer Hizmetler**

Birimimizde 2015 yılında yukarıda belirtilen faaliyetler dışında herhangi bir faaliyet bulunmamaktadır.

### **6- Yönetim ve İç Kontrol Sistemi**

Müdür, Müdür Yardımcıları, Yüksekokul Sekreteri, ilgili Yüksekokul kurullarının ve Komisyonların almış olduğu kararlar Yüksekokul birimleri arasında düzenli çalışmayı, eğitim-öğretim ve sınavlara ilişkin uygulamaların koordinasyonunu sağlamaktadır. Ayrıca derslerin uygulanması aşamasında iç denetim yapılacaktır.

### **D- Diğer Hususlar**

Yukarıdaki başlıklarda yer almayan ancak birimimizin açıklanmasını gerekli gördüğü herhangi bir konu bulunmamaktadır.

## II- AMAÇ ve HEDEFLER

### A. İdarenin Amaç ve Hedefleri

Uygulamalı Bilimler Yüksekokulumuz öğrencilerinin alacakları teorik/uygulamalı eğitim, yapacakları zorunlu yaz stajları ve Yüksekokul bünyesinde gerçekleştirilecek bilimsel, sosyal, kültürel ve sportif aktiviteler ile, ülkemizdeki ve dünyadaki gelişmeleri kavrayan, araştırmacı, sorgulayan, bilimsel yenilikleri uygulayabilen, insan haklarına saygılı, toplumsal sorumluluk bilincine sahip, sosyal ilişkileri güçlü, rekabetçi ve aynı zamanda ekip ruhuyla hareket eden, etik değerleri benimsemiş vizyon sahibi bireyler olarak mezun olmaları temel hedeflerimiz arasındadır.

Stratejik Amaçlar	Stratejik Hedefler
Stratejik Amaç-1 Modern bir binanın yapılması	Hedef-1 Öğrencilere fiziki koşullar açısından rahat ileri teknolojiye sahip bir ortamda eğitim imkanının sağlanması
Stratejik Amaç-2 Öğretim alanlarının teknik donanımlarının iyileştirilmesi	Hedef-1 Laboratuvarların niteliğine göre kullanılacak teçhizatı sağlamak
Stratejik Amaç-3 Öğretimi destekleyen sosyal, kültürel ve sportif etkinliklerin artırılması	Hedef-1 Teknik geziler düzenlemek
	Hedef-2 Spor etkinliği olarak her yıl bir futbol, basketbol, voleybol turnuvası düzenlenmesi
	Hedef-3 Bir ya da birkaç sınıf veya okul olarak çevre illere, tarihi ve turistik mekanlara geziler düzenlemek
Stratejik Amaç-4 Öğrenci memnuniyeti oranının artırılması	Hedef-1 Eğitim-öğretim kalitesinin iyileştirilmesi, öğrenciye yönelik sağlık-sosyal ve kültürel faaliyetlerin geliştirilmesi
Stratejik Amaç-5 Sanayi kuruluşları, bankalar ve finansal kuruluşlar ve bu kuruluşlarda çalışıp başarılı olan kişilerle ilişkiler sisteminin oluşturulması	Hedef-1 Söz konusu kuruluşlarda çalışan kişilerin konuşmacı olarak davet edilerek panel, konferans, kariyer günleri gibi etkinliklerin düzenlenmesi ve bu sayede öğrencilerin iş hayatına yönelik motive edilmesi

## **B. Temel Politikalar ve Öncelikler**

- Hem özel hem de kamu sektörünün yükselen talepleri doğrultusunda öğrenci yetiştirmek.
- Globalleşen iş dünyasında onlara doyurucu ve saygın istihdam olanakları yaratmak, istihdam sıkıntısı çekilen uygulamaya dönük alanlarda nitelikli insan gücü yetiştirmek.
- Kırklareli Üniversitesi Uygulamalı Bilimler Yüksekokulu olarak komşu olduğumuz Balkan ülkeleri ve diğer ülkeler ile işbirliği çalışmaları da yaparak orta ve uzun vadede nitelikli iş gücü ihtiyacını hem bölgemiz hem de ülkemizde karşılamaya katkı sağlamak.
- Ülkemizin ve dünyanın içinde bulunduğu koşulları doğru analiz etmek ve olası gelişmeleri öngörerek stratejilerimize yansıtma.
- Teknolojik altyapıyı güçlendirmek ve eğitimde teknolojik olanakları maksimum düzeyde kullanma.
- Öğretim elemanlarının mesleki gelişimleri için konferans, seminer, kongre vb. gibi etkinlikleri düzenleme.
- Öğrencilerin birbirleri ile dayanışmalarının ve kaynaşmalarını sağlayıcı sosyal faaliyetler düzenleme öğrencilerin bu faaliyetleri bizzat organize etmelerini teşvik ederek destek verme.
- Öğrenciler ile ilçe halkı arasındaki iletişimin geliştirilmesini sağlama.
- Erasmus programlarından yararlanma.
- Mezun takip sistemi kurma.

## **C. Diğer Hususlar**

Yukarıda belirtilenler dışında açıklama gerektiren başka bir konu bulunmamaktadır.

### III- FAALİYETLERE İLİŞKİN BİLGİ VE DEĞERLENDİRMELER

#### A- Mali Bilgiler

#### Bütçe Uygulama Sonuçları

#### 1.1-Bütçe Giderleri

	2015 BÜTÇE BAŞLANGIÇ ÖDENEĞİ	2015 GERÇEKLEŞME TOPLAMI	GERÇEK. ORANI
	TL	TL	%
<b>BÜTÇE GİDERLERİ TOPLAMI</b>			
<b>01 - PERSONEL GİDERLERİ</b>	332.000	481.275	144.96
<b>02 - SOSYAL GÜVENLİK KURUMLARINA DEVLET PRİMİ GİDERLERİ</b>	45.000	71.333	158.52
<b>03 - MAL VE HİZMET ALIM GİDERLERİ</b>	20.000	8781	43.91
<b>05 - CARİ TRANSFERLER</b>	-	-	-
<b>06 - SERMAYE GİDERLERİ</b>	-	-	-

— Personel giderleri ve Sosyal Güvenlik Kurumlarına devlet primi giderlerinde meydana gelen sapmanın nedeni olarak yeni kurulan üniversitede personel sayısındaki artış.

#### B- Performans Bilgileri

#### 1- Faaliyet ve Proje Bilgileri

#### 1.1. Faaliyet Bilgileri

FAALİYET TÜRÜ	SAYISI
Sempozyum ve Kongre	-
Konferans	-
Panel	-
Seminer	-
Açık Oturum	-
Söyleşi	-
Tiyatro	-
Konser	-
Sergi	-
Turnuva	-
Teknik Gezi	-
Eğitim Semineri	-

## 1.2. Yayınlarla İlgili Faaliyet Bilgileri

### İndekslere Giren Hakemli Dergilerde Yapılan Yayınlar

YAYIN TÜRÜ	SAYISI
Uluslar arası Makale	1
Ulusal Makale	-
Uluslar arası Bildiri	-
Ulusal Bildiri	-
Kitap	-

## 1.3. Üniversiteler Arasında Yapılan İkili Anlaşmalar

ÜNİVERSİTE ADI	ANLAŞMANIN İÇERİĞİ
University of Maribor (Slovenya)	Erasmus+ Programı Ana Eylem -1 (KA103) Erasmus+ Kurumlararası Antlaşması adı altında, 1 dönem olmakla birlikte toplam 7 öğrenci ve 1 hafta olmak kaydıyla toplam 6 personeli (3 personel ders verme hareketliliği ve 3 personel eğitim alma hareketliliği) kapsamaktadır. Eğitim dili İngilizce'dir. Geçerlilik süresi 2014-2021 yılları arasındadır.
-	-
-	-
-	-
-	-

## 1.4. Proje Bilgileri

Bilimsel Araştırma Proje Sayısı					
PROJELER	2015				
	Önceki Yıdan Devreden Proje	Yıl İçinde Eklenen Proje	Toplam	Yıl İçinde Tamamlanan Proje	Toplam Ödenek YTL
DPT	-	-	-	-	-
TÜBİTAK	-	-	-	-	-
A.B.	-	-	-	-	-
BİLİMSEL ARAŞTIRMA PROJELERİ	-	-	-	-	-
DiĞER	-	-	-	-	-
TOPLAM	-	-	-	-	-

## IV- KURUMSAL KABİLİYET ve KAPASİTENİN DEĞERLENDİRİLMESİ

### A- Üstünlükler

- ❖ Genç ve dinamik kadro
- ❖ İş dünyası ve sosyal çevre ile uyumlu öğretim elemanları
- ❖ İş dünyasının içinde yer alıp eğitime katkıda bulunan deneyimli personel
- ❖ Üniversitemizin AB Eğitim Programlarına dahil olması

### C- Zayıflıklar

- ❖ Yeni, modern ve kullanışlı bina ihtiyacının hissedilmesi
- ❖ Konser, tiyatro gibi çeşitli sosyal aktiviteleri gerçekleştirecek uygun bir ortamın yaratılamaması

### D- Değerlendirme

- ❖ Yüksekokulumuz yeni bölümleriyle eğitime başlayacak olup, teşkilat yapısı ve organizasyon yeteneği açısından oldukça yeterlidir. Ancak yeni bina ihtiyacı ortaya çıkmaktadır.

## V- ÖNERİ VE TEDBİRLER

- Yeni bölümlerin açılması ve artan öğrenci sayısı derslik ve laboratuvar ihtiyacını ortaya çıkardığından bina yapılması gerekmektedir.
- Erkek öğrencilerin barınma ihtiyacını karşılayacak bir Yükseköğrenim Yurdunun yapılması gerekmektedir.
- Hizmet içi eğitim eksikliğinin giderilmesi için çalışmalar yapılması gerekmektedir.
- Eğitim ve uygulama kalitesinin yükselmesi açısından yeni yapılacak binada derslik ve laboratuvarların uygun cihaz ve donanımlarla desteklenmesi gerekmektedir.

### EKLER:

#### Ek-1 İç Kontrol Güvence Beyanı